



### ECLAIRAGE DE ZONE ET FEU À ÉCLATS SCENEMAX - 12 LEDS - 1700 LUMENS

- Eclairage blanc et feu à éclats dans un même boîtier
  - Puissance de l'éclairage : 1700 Lumen
  - Feu flash homologué ECE R65 Classe 2

UGS : EZSCENEMAX | Catégories : [Eclairage](#), [Eclairage de zone](#)



## VARIANTES

UGS	Couleur	Enjoliveur	Prix
EZSCENEMBLANCBLO11	Blanc	Blanc	191,02€ HT soit 229,22€ TTC
EZSCENEMBLANCNO012	Blanc	Noir	191,02€ HT soit 229,22€ TTC
EZSCENEMBLANCCH013	Blanc	Chromé	191,02€ HT soit 229,22€ TTC
EZSCENEMBLANCRO014	Blanc	Rouge	191,02€ HT soit 229,22€ TTC
EZSCENEMBLANCJA015	Blanc	Jaune	191,02€ HT soit 229,22€ TTC
EZSCENEMBLEUBLA006	Bleu	Blanc	191,02€ HT soit 229,22€ TTC
EZSCENEMBLEUNOI007	Bleu	Noir	191,02€ HT soit 229,22€ TTC
EZSCENEMBLEUCHR008	Bleu	Chromé	191,02€ HT soit 229,22€ TTC
EZSCENEMBLEUROU009	Bleu	Rouge	191,02€ HT soit 229,22€ TTC
EZSCENEMBLEUJAU010	Bleu	Jaune	191,02€ HT soit 229,22€ TTC
EZSCENEMORANGEB001	Orange	Blanc	191,02€ HT soit 229,22€ TTC
EZSCENEMORANGENO02	Orange	Noir	191,02€ HT soit 229,22€ TTC
EZSCENEMORANGEC003	Orange	Chromé	191,02€ HT soit 229,22€ TTC
EZSCENEMORANGER004	Orange	Rouge	191,02€ HT soit 229,22€ TTC
EZSCENEMORANGEJ005	Orange	Jaune	191,02€ HT soit 229,22€ TTC
EZSCENEMROUGEBL021	Rouge	Blanc	191,02€ HT soit 229,22€ TTC
EZSCENEMROUGENO022	Rouge	Noir	191,02€ HT soit 229,22€ TTC
EZSCENEMROUGECH023	Rouge	Chromé	191,02€ HT soit 229,22€ TTC
EZSCENEMROUGERO024	Rouge	Rouge	191,02€ HT soit 229,22€ TTC
EZSCENEMROUGEJA025	Rouge	Jaune	191,02€ HT soit 229,22€ TTC

## DESCRIPTION DU PRODUIT

Cet éclairage de zone 2 en 1 fournit à la fois un feu de pénétration puissant et un éclairage de zone grand angle pour une utilisation polyvalente.

La fonction "Scene to Cruise" permute automatiquement le feu flash en feu de patrouille (lumière fixe et faible) lorsque l'éclairage de zone est allumé.

Résistant aux intempéries selon IPX7 et conception résistante aux vibrations pour une utilisation externe.

Plus de 1700 lumens de sortie ; Intensité lumineuse > 890 lux à 1 mètre.

Synchronisation multi-feux en flash simultané ou alterné.



Protection contre les inversions de polarité.

Homologations : ECE R65 (XA2, XB2, XR2), ECE R10, CISPR 25 Classe 3

Indice de protection : IPX7

6 LEDs haute puissance (feu flash)

6 LEDs haute puissance (éclairage de zone)

Nombre de modes de clignotement : 29

Alimentation : 12-24 V DC

Consommation moy. : 0,62 A à 12 V DC / 0,31 A à 24 V DC (varie selon le mode de clignotement)

Consommation max. : 1,25 A à 12 V DC / 0,62 A à 24 V DC

Puissance moy. : 7,5 W (varie selon le mode de flash)

Puissance max. : 15 W

Fusible recommandé : 2 A

Synchronisation jusqu'à 20 feux

Couleurs disponibles des feux flash : Orange, Bleu, Rouge, Blanc

Couleur de l'éclairage de zone : Blanc (5700K - 6500K)

Couleur des lentilles : Incolore

Lumen brut : 1700 lm

Lumen effectif : 1420 lm

Température de stockage : -40 °C à +75 °C

Température en fonctionnement : -40 °C à +65 °C

## INFORMATIONS COMPLÉMENTAIRES

### Poids

0,26 kg

### Dimensions

30 × 197,3 × 56 mm

### Couleur

Blanc, Bleu, Orange, Rouge

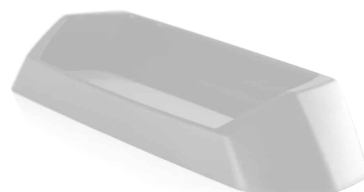
### Enjoliveur

Blanc, Chromé, Jaune, Noir, Rouge

### Code EAN

## GALERIE D'IMAGES





IL N'Y A PAS ENCORE DE CRITIQUES.

REMARQUES

---

---



