

KIT DE 2 ROULEAUX (G+D) ROUGE-BLANC CLASSE B – 14 CM – 45,70 M

- Visibilité au delà de 250 m
- Prismatique et flexible
- Qualité de rétro-reflexion 2 fois supérieure
- Jusqu'à 3 fois plus de temps pour réagir
- Auto adhésif et très facile à poser
- Sans vernis de scellement
- Controltac : Maîtrise parfaite de l'adhésion initiale
- Comply : Pour une pose sans bulle ni pli
- Pas d'encrassement

UGS : ROUL3MRBCLB014X45 | **Catégories :** [Rouleaux Rouge-Blanc](#), [Balisage et Sérigraphie](#), [Rouleaux Classe B](#), [Rouleaux](#)



DESCRIPTION DU PRODUIT

Renforcez la visibilité de vos véhicules pour une meilleure sécurité sur la route.
Identification du véhicule de jour grâce au balisage alterné rouge et blanc.
Identification de nuit grâce à la rétro-reflexion très performante.
Très efficace en cas de circulation lente et d'arrêts fréquents.

Kit de 2 rouleaux (gauche/droit)
Film rouge/blanc Classe B Microprismatique
Visible à plus de 250 m
Matière conformable, repositionnable,
Pose facile sans bulle
Pas besoin de vernis ou bandes de scellement
Homologué TPESC B
Largeur : 0,14 m
Longueurs disponibles : 9 m - 45,70 m

Les arrêtés du 20/01/1987 et 17/03/1999 précisent que les véhicules d'intervention et de travaux doivent disposer d'une signalisation complémentaire :

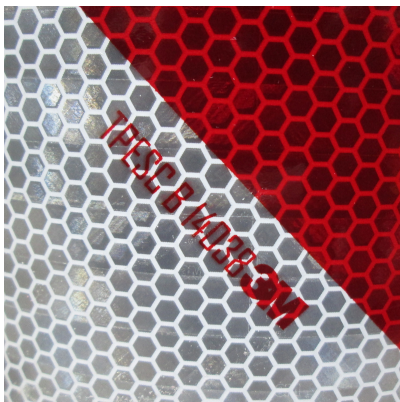
- Signalisation avant, arrière et latérale des véhicules.
- Utilisation de produits rétro-réfléchissants à bandes alternées rouge et blanc.
- Utilisation de produits homologués avec n° de TPESC. Sans cette homologation officielle qui vous garantit la performance et la durabilité du film, votre balisage n'est pas réglementaire.

INFORMATIONS COMPLÉMENTAIRES

Poids	7 kg
Dimensions	45700 × 140 mm
Code EAN	3760387064953

GALERIE D'IMAGES





IL N'Y A PAS ENCORE DE CRITIQUES.

REMARQUES

