



### **BOITIER SIRÈNE PUBLIC ADDRESS NANO 112 – 150W**

- Sirène : Générateur-Amplificateur de tonalité
- Public Address : Diffuseur-Amplificateur de messages
  - 3 messages enregistrables sur carte SD
  - Enregistrement avec le microphone ou sur PC
    - Commande de feux spéciaux
    - Boitier avec touches rétroéclairées
    - Touches gravées sans risque d'effacement
    - Facile à installer

**UGS :** N112SPA150 | **Catégories :** [Avertisseurs Sonores](#), [Sirènes Public Address](#)



**VARIANTES**

<b>UGS</b>	<b>Tonalité</b>	<b>Prix</b>
N112SPA150	Ambulance (ASA)	869,00€ HT soit 1 042,80€ TTC
N112SPA150	Gendarmerie	869,00€ HT soit 1 042,80€ TTC
N112SPA150	Police	869,00€ HT soit 1 042,80€ TTC
N112SPA150	Sapeurs-Pompiers	869,00€ HT soit 1 042,80€ TTC
N112SPA150	UMH (SAMU)	869,00€ HT soit 1 042,80€ TTC
N112SPA150	Wail, Yelp, HiLo	869,00€ HT soit 1 042,80€ TTC

**DESCRIPTION DU PRODUIT**

Générateur-Amplificateur de tonalité  
Diffuseur-Amplificateur de messages  
Enregistrement de 3 Messages sur carte SD avec le microphone ou sur PC  
Réglage du volume du public address sur le microphone  
Sortie Haut-Parleur protégée contre les court-circuits  
Sortie de puissance protégée contre les court-circuits : Gyrophare  
Boitier avec touches rétroéclairées  
Touches gravées sans risque d'effacement avec le temps  
Informations défauts  
Facile à installer  
Rebroadcasting ou Retransmission radio  
Park kill (extinction de la sirène si frein à main serré)  
Démarrage automatique  
Mise en veille automatique  
Déclenchement via Klaxon et/ou Pédale chef d'agrès  
Puissance sonore de 112 dB

Cordon spiralé de 2m  
Alimentation : 10-30V  
1 x entrée analogique basse fréquence  
4 x entrées logiques : frein à main, klaxon, pédale chef d'agrès, +APC moteur tournant (pour les fonctions démarrage, mise en veille automatique)  
2 sorties protégées contre les courts-circuits  
1 x sortie haut-parleur

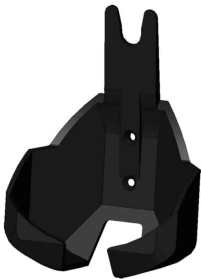
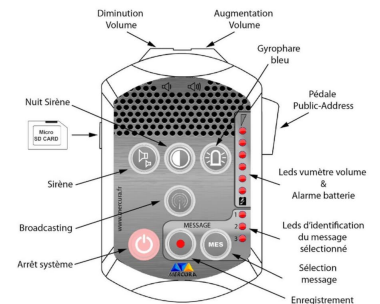


1 x 3.5A (gyrophare)  
Température de fonctionnement : -40°C à +85°C  
Indice de protection du module et du boîtier de commande : IP42  
Homologation : EMC

## INFORMATIONS COMPLÉMENTAIRES

<b>Poids</b>	0,7 kg
<b>Tonalité</b>	Ambulance (ASA), Gendarmerie, Police, Sapeurs-Pompiers, UMH (SAMU), Wail, Yelp, HiLo
<b>Code EAN</b>	3760387064900

## GALERIE D'IMAGES



IL N'Y A PAS ENCORE DE CRITIQUES.



**REMARQUES**

---

---

---

---

---

---

---

