



### RAMPE LUMINEUSE VEGA FX DEFILEMENT – PROJECTEURS LAT. – 120 CM

- Rampe 1,20 m
- Module sirène et haut-parleur
  - Flèche défilante arrière
- 4 feux bleus aux extrémités (R65 Classe 2)
  - 2 Feux bleus à l'avant
  - 5 feux bicolores bleu/orange à l'arrière
- Sortie pour commande de feux de pénétration
  - Faisceau plat 3,50 m

**UGS :** RLVGFXDEF120B | **Catégories :** [Signalisation lumineuse](#), [Rampes lumineuses](#), [Rampes avec sirène intégrée](#)



## VARIANTES

UGS	Tonalité	Prix
RLVGFXDEASA__AM004	ASA (Ambulance)	2 709,00€ HT soit 3 250,80€ TTC
RLVGFXDEGENDARM002	Gendarmerie	2 709,00€ HT soit 3 250,80€ TTC
RLVGFXDEPOL-GEN013	POL-GEN-SNA	2 709,00€ HT soit 3 250,80€ TTC
RLVGFXDEPOLICE0001	Police	2 709,00€ HT soit 3 250,80€ TTC
RLVGFXDESP0-UMH014	SPO-UMH-SNA	2 709,00€ HT soit 3 250,80€ TTC
RLVGFXDESAPEURS005	Sapeurs-Pompiers	2 709,00€ HT soit 3 250,80€ TTC
RLVGFXDEUMH__SA003	UMH (SAMU)	2 709,00€ HT soit 3 250,80€ TTC

## DESCRIPTION DU PRODUIT

Nouveau design et système sonore plus performant pour un déplacement en toute sécurité. Installation possible sans percer la carrosserie, grâce à son câble plat et la prise de rampe, elle est idéale pour faciliter l'entretien et le changement de véhicule. De nombreuses options sont disponibles afin de personnaliser votre rampe selon vos besoins.

Facilité d'installation avec l'électronique embarqué dans la rampe - Sirène intégrée dans la rampe

Puissance sonore maximale par la position en hauteur sur le véhicule

Pas d'installation supplémentaire du couple Sirène / Haut-Parleur à prévoir dans le véhicule

Aérodynamique, une hauteur de 67 mm, réduction de l'impact sur la consommation

Facilité d'accès aux parkings souterrains

Respect des normes automobiles

Homologation CEM R10, avec extension -06 pour installation possible sur véhicules électriques

Homologation acoustique des Sirènes validée par l'UTAC : Police, Gendarmerie, Sapeurs-Pompiers, SAMU, ASA

Tonalités homologuées pour utilisation sur la voie publique

Solide, structure en aluminium et carénage en polycarbonate

Puissance lumineuse LED haute intensité

Consommation électrique très faible

Fonction CRUISE incluse

Sortie pour commande de Feux de pénétration

Carénage : polycarbonate

Structure : socle et toit en aluminium

Couleurs des LED : bleu et orange

Feux d'angle : 4 modules de 9 LEDs en bleu (R65 Classe 2)

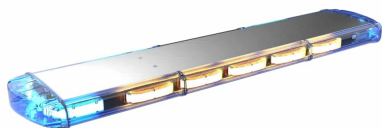


2 Feux bleu à l'avant  
5 feux bicolores à l'arrière  
Mode de clignotement : Double flash (R65), alterné droite/gauche  
Flèche défilante arrière bleu/orange couleur  
Alimentation : 10-30 V DC  
Température : -45°C à +80°C  
Consommation : environ 4,3 A à 13,5V  
Dimensions rampe 1,20 m (en mm) :  
- Hauteur x profondeur x largeur : 67 x 267 x 1200  
- Hauteur maximum avec fixation : 15,4 cm  
Homologations : ECE R10, R65 Classe 2  
Livrée sans fixations

## INFORMATIONS COMPLÉMENTAIRES

<b>Poids</b>	13 kg
<b>Dimensions</b>	1200 × 267 × 67 mm
<b>Code EAN</b>	3760387064869
<b>Tonalité</b>	ASA (Ambulance), Gendarmerie, POL-GEN-SNA, Police, Sapeurs-Pompiers, SPO-UMH-SNA, UMH (SAMU)

## GALERIE D'IMAGES



**IL N'Y A PAS ENCORE DE CRITIQUES.**



## REMARQUES

---

---

---

---

---

---

---

