



RAMPE LUMINEUSE VEGA FX DEFILEMENT – PROJECTEURS LAT. ET PDR – 120 CM

- Rampe 1,20 m
- Module sirène et haut-parleur
 - Flèche défilante arrière
- 4 feux bleus aux extrémités (R65 Classe 2)
 - 2 Feux bleus à l'avant
 - 5 feux bicolores bleu/orange à l'arrière
 - 2 Projecteurs latéraux
- Sortie pour commande de feux de pénétration
 - Faisceau plat 3,50 m
 - Prise de rampe

UGS : RLVGFDEFPROJ120B | **Catégories :** [Signalisation lumineuse](#), [Rampes lumineuses](#), [Rampes avec sirène intégrée](#)



VARIANTES

UGS	Tonalité	Prix
RLVGFXDEASA__AM005	ASA (Ambulance)	2 957,00€ HT soit 3 548,40€ TTC
RLVGFXDEGENDARM003	Gendarmerie	2 957,00€ HT soit 3 548,40€ TTC
RLVGFXDEPOL-GEN007	POL-GEN-SNA	2 957,00€ HT soit 3 548,40€ TTC
RLVGFXDEPOLICE0002	Police	2 957,00€ HT soit 3 548,40€ TTC
RLVGFXDESP0-UMH008	SPO-UMH-SNA	2 957,00€ HT soit 3 548,40€ TTC
RLVGFXDESAPEURS006	Sapeurs-Pompiers	2 957,00€ HT soit 3 548,40€ TTC
RLVGFXDEUMH__SA004	UMH (SAMU)	2 957,00€ HT soit 3 548,40€ TTC

DESCRIPTION DU PRODUIT

Nouveau design et système sonore plus performant pour un déplacement en toute sécurité. Installation possible sans percer la carrosserie, grâce à son câble plat et la prise de rampe, elle est idéale pour faciliter l'entretien et le changement de véhicule. De nombreuses options sont disponibles afin de personnaliser votre rampe selon vos besoins.

Facilité d'installation avec l'électronique embarqué dans la rampe - Sirène intégrée dans la rampe

Puissance sonore maximale par la position en hauteur sur le véhicule

Pas d'installation supplémentaire du couple Sirène / Haut-Parleur à prévoir dans le véhicule

Aérodynamique, une hauteur de 67 mm, réduction de l'impact sur la consommation

Facilité d'accès aux parkings souterrains

Respect des normes automobiles

Homologation CEM R10, avec extension -06 pour installation possible sur véhicules électriques

Homologation acoustique des Sirènes validée par l'UTAC : Police, Gendarmerie, Sapeurs-Pompiers, SAMU, ASA

Tonalités homologuées pour utilisation sur la voie publique

Solide, structure en aluminium et carénage en polycarbonate

Puissance lumineuse LED haute intensité

Consommation électrique très faible

Fonction CRUISE incluse

Sortie pour commande de Feux de pénétration

Carénage : polycarbonate

Structure : socle et toit en aluminium

Couleurs des LED : bleu et orange

Feux d'angle : 4 modules de 9 LEDs en bleu (R65 Classe 2)

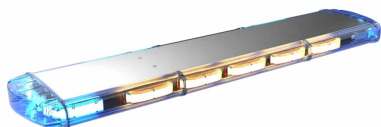


2 Feux bleu à l'avant
5 feux bicolores à l'arrière
2 projecteurs latéraux
Mode de clignotement : Double flash (R65), alterné droite/gauche
Flèche défilante arrière bleu/orange couleur
Alimentation : 10-30 V DC
Température : -45°C à +80°C
Consommation : environ 4,3 A à 13,5V
Dimensions rampe 1,20 m (en mm) :
- Hauteur x profondeur x largeur : 67 x 267 x 1200
- Hauteur maximum avec fixation : 15,4 cm
Homologations : ECE R10, R65 Classe 2
Livrée sans fixations

INFORMATIONS COMPLÉMENTAIRES

Poids	13 kg
Dimensions	1200 × 267 × 67 mm
Code EAN	3760387061007
Tonalité	ASA (Ambulance), Gendarmerie, POL-GEN-SNA, Police, Sapeurs-Pompiers, SPO-UMH-SNA, UMH (SAMU)

GALERIE D'IMAGES



IL N'Y A PAS ENCORE DE CRITIQUES.

REMARQUES

