



### RAMPE LUMINEUSE VEGA FX DEFILEMENT - PUBLIC ADDRESS - 120 CM

- Rampe 1,20 m
- Module sirène et haut-parleur
  - Flèche défilante arrière
- 4 feux bleus aux extrémités (R65 Classe 2)
  - 2 Feux bleus à l'avant
  - 5 feux bicolores bleu/orange à l'arrière
  - Projecteurs latéraux
- Sortie pour commande de feux de pénétration
  - Boîtier de commande portatif
- Microphone Public Address avec carte SD
  - Faisceau plat 3,50 m
  - Prise de rampe en option

**UGS :** RLVGFXDEFPA120B | **Catégories :** [Signalisation lumineuse](#), [Rampes lumineuses](#), [Rampe avec sirène et Public Address](#)



## VARIANTES

UGS	Tonalité	Option	Prix
RLVGFXDEGENDARM039	Gendarmerie	Avec prise de rampe	3 767,00€ HT soit 4 520,40€ TTC
RLVGFXDEGENDARM040	Gendarmerie	Sans prise de rampe	3 767,00€ HT soit 4 520,40€ TTC
RLVGFXDEPOL-GEN259	POL-GEN-SNA	Avec prise de rampe	3 767,00€ HT soit 4 520,40€ TTC
RLVGFXDEPOL-GEN260	POL-GEN-SNA	Sans prise de rampe	3 767,00€ HT soit 4 520,40€ TTC
RLVGFXDEPOLICEA019	Police	Avec prise de rampe	<del>3 767,00€</del> 3 013,60€ HT soit 3 616,32€ TTC
RLVGFXDEPOLICES020	Police	Sans prise de rampe	3 767,00€ HT soit 4 520,40€ TTC
RLVGFXDESPO-ASA299	SPO-ASA-UMH	Avec prise de rampe	3 767,00€ HT soit 4 520,40€ TTC
RLVGFXDESPO-ASA300	SPO-ASA-UMH	Sans prise de rampe	3 767,00€ HT soit 4 520,40€ TTC
RLVGFXDESPO-UMH279	SPO-UMH-SNA	Avec prise de rampe	3 767,00€ HT soit 4 520,40€ TTC
RLVGFXDESPO-UMH280	SPO-UMH-SNA	Sans prise de rampe	3 767,00€ HT soit 4 520,40€ TTC
RLVGFXDESAPEURS099	Sapeurs-Pompiers	Avec prise de rampe	3 767,00€ HT soit 4 520,40€ TTC
RLVGFXDESAPEURS100	Sapeurs-Pompiers	Sans prise de rampe	3 767,00€ HT soit 4 520,40€ TTC
RLVGFXDEUMH__SA059	UMH (SAMU)	Avec prise de rampe	3 767,00€ HT soit 4 520,40€ TTC
RLVGFXDEUMH__SA060	UMH (SAMU)	Sans prise de rampe	3 767,00€ HT soit 4 520,40€ TTC

## DESCRIPTION DU PRODUIT

Nouveau design et système sonore plus performant pour un déplacement en toute sécurité. Installation possible sans percer la carrosserie, grâce à son câble plat et l'option prise de rampe, elle est idéale pour faciliter l'entretien et le changement de véhicule. De nombreuses options sont disponibles afin de personnaliser votre rampe selon vos besoins.

Facilité d'installation avec l'électronique embarqué dans la rampe - Sirène intégrée dans la rampe

Puissance sonore maximale par la position en hauteur sur le véhicule

Pas d'installation supplémentaire du couple Sirène / Haut-Parleur à prévoir dans le véhicule

Aérodynamique, une hauteur de 67 mm, réduction de l'impact sur la consommation

Facilité d'accès aux parkings souterrains

Respect des normes automobiles

Homologation CEM R10, avec extension -06 pour installation possible sur véhicules électriques

Homologation acoustique des Sirènes validée par l'UTAC : Police, Gendarmerie, Sapeurs-Pompiers, SAMU, ASA

Tonalités homologuées pour utilisation sur la voie publique

Solide, structure en aluminium et carénage en polycarbonate



Puissance lumineuse LED haute intensité  
Consommation électrique très faible  
Fonction CRUISE incluse  
Sortie pour commande de Feux de pénétration

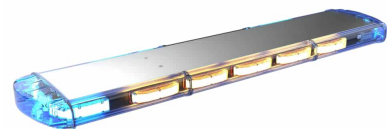
Carénage : polycarbonate  
Structure : socle et toit en aluminium  
Couleurs des cabochons disponibles : bleu, orange, rouge, vert, incolore  
Couleurs des LED : bleu et orange  
Feux d'angle : 4 modules de 9 LEDs en bleu (R65 Classe 2)  
2 Feux bleu à l'avant  
5 feux bicolores bleu/orange à l'arrière  
Projecteurs latéraux  
Boitier de commande avec microphone Public Address  
Mode de clignotement : Double flash (R65), alterné droite/gauche  
Alimentation : 10-30 V DC  
Température : -45°C à +80°C  
Consommation : environ 4,3 A à 13,5V  
Dimensions rampe 1,20 m (en mm) :  
- Hauteur x profondeur x largeur : 67 x 267 x 1200  
- Hauteur maximum avec fixation : 15,4 cm  
Homologations : ECE R10, R65 Classe 2  
Livrée sans fixations

## INFORMATIONS COMPLÉMENTAIRES

<b>Poids</b>	13 kg
<b>Dimensions</b>	267 × 1200 × 67 mm
<b>Tonalité</b>	Gendarmerie, POL-GEN-SNA, Police, Sapeurs-Pompiers, SPO-ASA-UMH, SPO-UMH-SNA, UMH (SAMU)
<b>Option</b>	Avec prise de rampe, Sans prise de rampe
<b>Code EAN</b>	3760387064793

## GALERIE D'IMAGES





IL N'Y A PAS ENCORE DE CRITIQUES.

## REMARQUES

---

---

---

---

---

---

---

