



RAMPE ORTUS LB200 - BLEU - 124 CM

- Design ultra fin avec 25 mm de hauteur
 - Nouvelle technologie LED
 - Lumière puissante et uniforme
- Installation sans effort avec une connexion plug-in
 - 10 modes dont rotatif et ICAO
 - Homologation ECE R65 Classe 2
 - Mode jour/nuit
 - Fonction Cruise
 - Livrée avec faisceau 6 mètres
 - Garantie 3 ans

UGS : RLORTUSLB200124B | Catégories : [Signalisation lumineuse](#), [Rampes lumineuses](#), [Rampes économiques](#)



VARIANTES

UGS	Fixation	Prix
RLORTUSLPERMANE028	Permanente métal	870,00€ HT soit 1 044,00€ TTC
RLORTUSLPERMANE027	Permanente plastique	870,00€ HT soit 1 044,00€ TTC

DESCRIPTION DU PRODUIT

Cette rampe lumineuse élégante est non seulement un modèle très fin (seulement 25 mm de hauteur), mais elle vous offre également une multitude d'avantages.

Installation facile

La rampe ORTUS LB200 est conçue pour une installation et une manipulation simple et facile. Grâce à son design extraplat et à sa connexion plug and play, vous pouvez la faire fonctionner sans effort.

Longueur modulable

Ce qui distingue la rampe lumineuse ORTUS LB200 bleue, c'est son adaptabilité. Avec des longueurs allant d'une version mini de 317 mm à une longueur impressionnante de 1 847 mm, vous pouvez personnaliser cette rampe lumineuse en ajoutant des modules de 153 mm pour l'adapter parfaitement à votre véhicule. La version mini est même livrée avec une option de montage magnétique pour une fixation et un retrait simple et rapide.

Éclairage polyvalent

En matière de visibilité, cette rampe est d'une très grande luminosité. Elle propose 10 modes de clignotement, dont des flashes simples et triples synchronisés et alternés, qui sont homologués ECE R65 classe 2 (TB2/TA2), ECE R10 ainsi que CISPR 25 classe 3. De plus, vous pouvez appliquer le mode patrouille « Cruise » à tous les modules ou uniquement aux modules d'extrémité, ajoutant ainsi à la polyvalence de la rampe lumineuse. Avec 2 niveaux de luminosité adaptés aux opérations de jour et de nuit, elle assure une visibilité optimale tout en minimisant l'éblouissement nocturne.

Alimentation : 10-30 V DC

Consommation : 3-10 A, en fonction de la longueur

Mode de clignotement : Simple flash, Double flash, Triple flash, Quadruple flash

Synchronisable : Oui

Caractéristiques spécifiques : Mode jour/nuit, fonction Cruise, mode rotatif

Cable : 3 m (version magnétique), 6 m (version permanente)

Longueurs disponibles : 320, 1080, 1240, 1390, 1540 mm

Largeur : 220 mm

Hauteur : 25.5 mm (sans fixations)

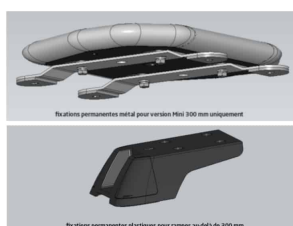
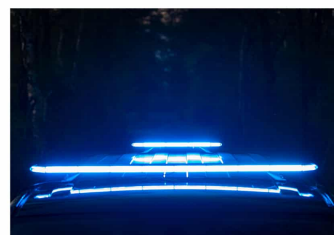
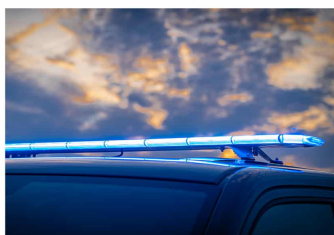


Indice de protection : IP 67
Homologations : ECE R65 Classe 2, R10, CISPR 25 Classe 3

INFORMATIONS COMPLÉMENTAIRES

Poids	7 kg
Dimensions	1240 × 22 × 2,5 mm
Code EAN	3760387064817
Fixation	Permanente métal, Permanente plastique

GALERIE D'IMAGES



IL N'Y A PAS ENCORE DE CRITIQUES.



REMARQUES

